

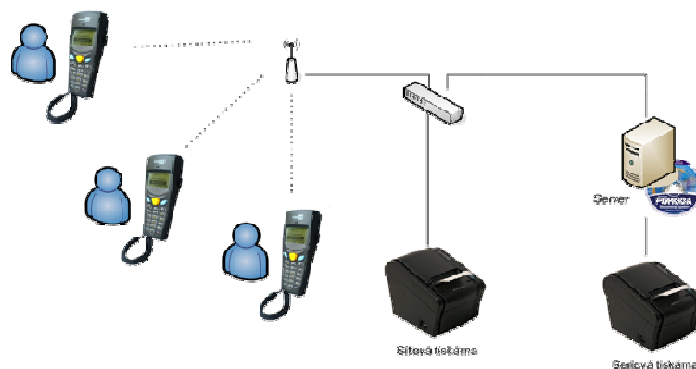
PH-mobile – on-line přenosné terminály pro POHODA

Stručný přehled

název :	PH Mobile
autor aplikace :	ITFutuRe s.r.o., Pardubická 85/17, 500 04 Hradec Králové
použitá platforma POHODA – MDB, SQL :	MDB,SQL
Komunikace XML :	ano, přímý zápis
technologie programování :	C#
U dat POHODA se provádí - čtení/zápis/modifikace :	čtení, zápis, modifikace
použité moduly POHODA:	Adr, Skl, FAV, FAP, OBJP, OBJV, SklPrij, SklVyd, SklProd, SklVyr, SklPrevod, Inventura, Majetek, Výroba, Prodejky
implementační požadavky:	
- analýza problematiky nutná :	ano, v rozsahu 0,5 hod
- školení nutné :	ano, v rozsahu 1 hod
- instalační podmínky :	min XP
- minimální HW vybavení :	Wi Fi přístupový bod, on-line terminál se čtečkou kódu,
- porovnání s HW vybavením POHODA :	shodné s POHODA
adresa pro obchodní/technickou komunikaci:	tel. 604 434 934, e-mail: zavis@itfuture.cz
proklik z pohodaplus na aplikaci – web adresa :	http://www.phmobile.eu
referenční aplikace se souhlasem zákazníka :	Röhrl s.r.o., Ústí nad Labem

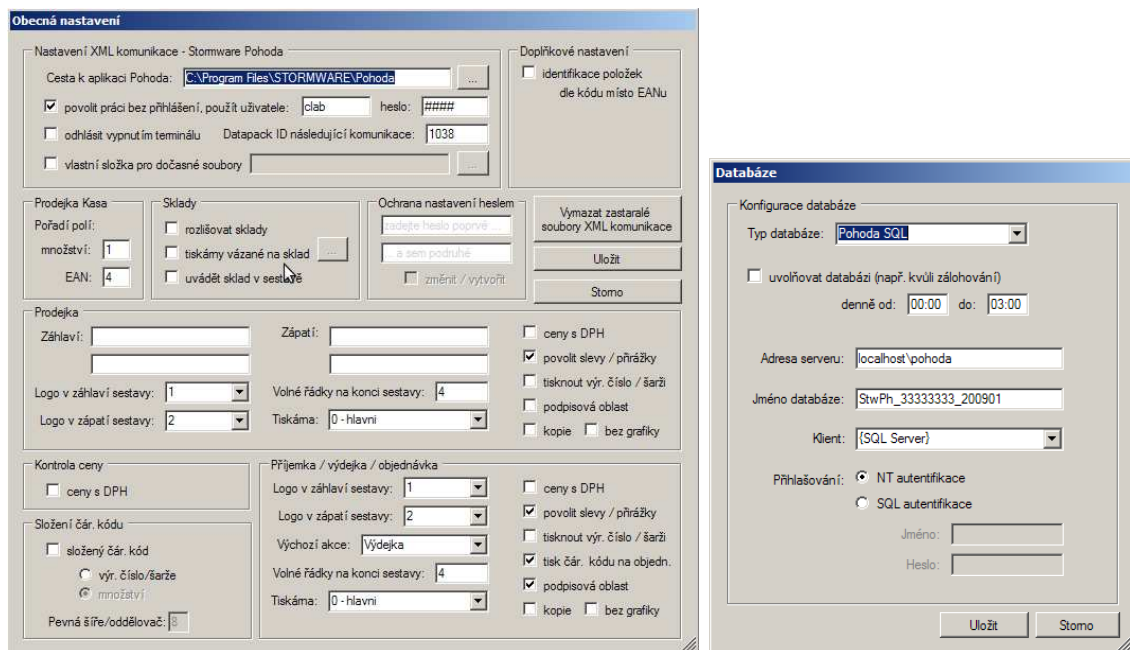
Úvodní informace

PHsystem (PHmobile) je komplexní nadstavba nad skladový systém Stormware Pohoda. Slouží k použití bezdrátových přenosných terminálů s Windows CE (Windows Mobile) ve skladu a maloobchodě. Umožňuje identifikaci zboží pomocí čárového kódu a tvorbu skladových dokladů a zpracování inventury přímo na terminálu, který je on-line připojen k databázi Pohody a veškeré vytvořené doklady a provedené změny se okamžitě promítají v Pohodě bez nutnosti jakéhokoliv nahrávání a sehrávání dat do a z terminálu.



Použití produktu – jak to pracuje

System se skládá ze serverové části (PHmobile Server), která je nainstalována obvykle na stejný PC jako je fyzicky umístěna databáze Pohody.



Z přenosných terminálů se čtečkou čárového kódu a barevným dotykovým displejem. Terminál je připojen pomocí wifi (802.11b/g – 2.4GHz) nebo některé modely přes GPRS/EDGE.



Terminál umožňuje provádět následující operace:

Kontrola zboží

Po načtení čárového kódu vyhledá položku ve skladových kartách a zobrazí podrobnosti (prodejní cena, aktuální stav skladu, rezervace).

- ověření, zda je u dané zásoby správně zaveden příslušný čárový kód
- ověření stavu a ceny (např. podle regálového štítku apod.)

Prodejka

Tvorba prodejky od výběru zákazníka, přes položky a slevy, s výběrem způsobu úhrady a okamžitého tisku dokladu na účtenkovou tiskárnu.

- „náhrada“ pokladny v maloobchodním prodeji
- výběr zákazníka dle IČ, Čísla či zakázky
- IČ/Číslo zákazníka je možné načíst z čárového kódu např. z věrnostní kartičky
- systém respektuje aktuální ceny nastavené pro vybraného zákazníka

Příjemka/výdejka

Po zadání obchodního partnera (dodavatele u příjímky a odběratele u výdejky) umožňuje načtení položek dokladu pomocí čárového kódu, před ukončením dokladu je možné zobrazit seznam namarkovaných položek a provést úpravy.

- výdej/příjem zboží ze skladu
- podklad pro následnou fakturaci
- okamžitý tisk dodacího listu s podpisovým polem pro potvrzení převzetí zboží zákazníkem

Výroba

Založení dokladu do agendy Výroba, načtení položek typu Výrobek a okamžitý tisk výrobního listu.

Převodka

Možnost výběru zdrojového a cílového skladu, zdrojového a cílového střediska, po dokončení je vytvořena běžná převodka v Pohodě včetně založení příslušných skladových karet. Vhodné jak pro expedice z/na pobočky, tak např. na sklady obchodních zástupců, techniků apod.

Inventura

Po sestavení inventury v Pohodě možnost okamžitého zápisu skutečných stavů jednotlivých položek. Vždy je pomocí terminálu načten čárový kód položky a zadáno množství, to se v inventurní sestavě v poli skutečný stav stále načítá a je možné skutečný stav pomocí terminálu vynulovat.

Vydaná/přijatá objednávka

Tvorba dokladu do agendy Přijaté/Vydané objednávky, identifikace zákazníka/dodavatele pomocí IČ. Okamžitý tisk objednávky na účtenkovou tiskárnu.

Výdej/příjem z objednávky

Při zahájení se zadá (načte) číslo objednávky, skladník vydává zboží z této objednávky, terminál zobrazuje, zda načtený kód patří/nepatří do objednávky a ukazuje množství, které má být ještě vydáno. Před dokončením obsluha vidí, zda je objednávka vybavena kompletně či částečně a po dokončení vytvoří výdejku/příjemku a upraví objednávku o vydaná/přijatá množství, případně označí objednávku jako vyřízenou. Součástí je běžná dokladová vazba v Pohodě jako u dokladů v Pohodě vytvořených.

PHscanner – bezdrátová čtečka čárového kódu

Součástí systému je utilita PHscanner, která umožňuje použití přenosného terminálu jako „hloupé“ bezdrátové čtečky kódu. Na počítači, ke kterému ji chcete aktuálně „připojit“, se spustí tato utilita a ta vše, co terminál v režimu PHscanner přečte, vypíše do aktuálně nastaveného pole pomocí emulace klávesnice.

- ideální pro prvotní přiřazování kódů položkám ve skladu bez nutnosti opisování kódů či nošení zboží k drátové čtečce
- usnadnění vyhledávání ve skladu
- systém prefixů a sufixů umožňuje vytvořit různá makra
- zvláštní funkcí je možnost namarkování položek objednávky do aktuální prodejky v Pohodě Kase po načtení čárového kódu vytištěného na objednávce. Toto je funkce servisní opravenky v maloobchodě. Servisní technik z použitých dílů vytvoří čtečkou přijatou objednávku a obsluha poté pouhým načtením čárového kódu z této objednávky namarkuje položky do Kasy.

PHlabel – pokročilý tisk čárových kódů

Aplikace umožňující tisk čárových kódů z přijaté faktury/příjemky/vybraných položek ve skladu apod. Slouží k tisku vlastních kódů na zboží, které kódy nemá od výrobce. Je možnost použití různých velikostí etiket a tisknout jak na archy, tak na termotransferové kotoučky, dle objemu tisku. Samozřejmostí je možnost vlastního návrhu designu etikety.

Typická struktura a oblast použití

Systém je určen do provozů, kde se pracuje se různými skladovými položkami a urychluje běžně prováděné operace a zpřesňuje identifikaci zboží. Zde jsou uvedena typická nasazení systému.

Velkoobchod

Pokud zákazník používá agendu Přijátá objednávka, terminál lze velmi efektivně využít k urychlení a zpřesnění **výdeje objednaného zboží**. Podkladem pro výdej je vytištěná objednávka, obsluha zadá číslo objednávky a poté načítá příslušné položky, přičemž je kontrolováno, zda markuje správné položky a ve správném množství a zda bylo vydáno vše, co být vydáno mělo.

Příjem zboží na sklad probíhá pomocí **skladové příjemky**.

Pokud se přijaté/vydané objednávky nepoužívají, vytváří se běžné **výdejky**, na základě kterých je následně prováděna např. fakturace.

Inventura probíhá obvykle tak, že několik skupin zaměstnanců počítá jednotlivé položky zboží a označuje je např. post-it samolepkami, obsluha poté pomocí terminálu načítá kódy zboží a vyplňuje napočítaná množství. Provedená zadání se okamžitě projevují v Pohodě, takže vedení má ihned přehled o stavech zboží a průběhu inventury.

Pokud součástí velkoobchodu je i maloobchod či existují další např. konsignační sklady, pomocí **převodky** se zboží převádí mezi těmito sklady.

Výrobní firma

Výrobní firma, pokud vede evidenci zboží a materiálu důsledně, má v Pohodě definovány sklady materiálu, výrobní sklad a sklad hotových výrobků. Před zahájením výroby je pomocí terminálu **převodkou** převeden materiál ze skladu materiálu do výrobního skladu (dílna) a po dokončení výroby pomocí funkce **Výroba** je naskladněn na sklad hotových výrobků a zároveň odepsán z výrobního meziskladu. Zákazník má tedy přesný přehled o tom, co se právě vyrábí, o reálné spotřebě materiálu a pohybu materiálu a zboží.

Výdej a příjem zboží a materiálu již probíhá jako ve výše uvedeném případě velkoobchodu.

Maloobchodní provoz

Drobné prodeje za hotové či hrazené platební kartou se pomocí terminálu zadávají a okamžitě přenášejí do Pohody do agendy **Prodejky**. Je možné identifikovat zákazníka (např. jiné ceny) či použít doklad bez vazby.

Pomocí prefixů a suffixů v **PHscanneru** je také možné markovat z plochy prodejny do aktuálně tvořené prodejky v Pohodě Kase.

Maloobchod se servisem

Servisní technik vytváří během opravy či po dokončení doklad (**přijatou objednávkou**), která se vytiskne a přiloží k hotové opravě. Jakmile si zákazník pro hotovou opravu přijde, obsluha načte pouze čárový kód z této objednávky a položky se namarkují přímo do Pohody Kasy. Vhodné např. u prodeje jízdních kol, kde lze takto se zákazníkem vybrat jak příslušenství (světla, pumpičku, ...) pro montáž, tak materiál použitý při případné opravě kola. Následné namarkování je již velmi jednoduché a rychlé.

Co zákazníkovi produkt přinese

Použitím těchto dvou produktů současně zákazník získává velmi silný nástroj pro skladovou evidenci, která díky použití čárových kódů a přenosných terminálů, kterými se kódy načítají přímo ve skladu, bude velmi přesná a nebude docházet k nesrovnalostem způsobeným výdejem zboží „od počítače“ bez provádění fyzických přesunů zboží. Pohoda je velmi povedeným a silným nástrojem obsahujícím řadu funkcí pro vedení skladu a PHsystem práci s Pohodou zrychluje a zpřesňuje a přináší ohromné časové úspory i úspory za škody způsobené chybnými identifikacemi či následným hledáním nesrovnalostí.

Jaká je náročnost nasazení

Systém je vytvořen na platformě .NET Framework 2.0 (PHmobile Server) resp. .NET Compact Framework 3.5 (Windows CE/Mobile klient). Podmínkou pro nasazení je tedy instalace příslušného frameworku do zařízení.

Pro práci s bezdrátovými čtečkami je nezbytné pokrýt požadované prostory bezdrátovou sítí standardu 802.11b/g na frekvenci 2.4GHz (obvyklý dosah ve volném prostoru je cca 200m od přístupového bodu, v budovách je to obvykle méně, dle mnoha dalších parametrů). Druhou možností je použití terminálů s GPRS/EDGE, kde je poté možné se čtečkami pracovat kdekoliv, kde je pokrytí signálem mobilního operátora, což je vhodné zejména pro použití v mobilním prodeji, rozvozu zboží a podobně.

Instalace a konfigurace systému je jednoduchá, zvládne ji osoba se základními znalostmi počítačových sítí a Pohody, je potřeba vytvořit uživatele v Pohodě a nastavit některé provozní parametry v aplikaci. Pro středně pokročilého uživatele je to otázkou cca 20 minut.

Pokud má zákazník k dispozici potřebný hardware, systém je možné bezplatně vyzkoušet po dobu obvykle 14 dní či dle dohody s dodavatelem a výrobcem systému.

Aktivace produktu a správa licencí probíhá přes internet, jsou k dispozici i speciální licence pro prodejce systému. K instalaci a konfiguraci produktu jsou zapotřebí administrátorská práva na daný systém.

Aplikace je otestována na operačních systémech

- Windows XP,
- Windows Vista,
- Windows Server 2003,
- Windows Server 2008

Klientská aplikace byla testována na mobilních terminálech

- Opticon – všechny s Windows 5 či 6 a rozlišením displeje 240x320
- Datalogic Memor
- Unitech HT660

Aplikace by měla být bez úprav funkční na všech přenosných terminálech se čtečkou čárového kódu, WLAN a Windows 5 a vyšší, některé modely i s PPC2003.

Aplikace je určena pro propojení jak s Pohodou ve verzi MDB, tak SQL/E1.

Ceny systému

Systém používá podobnou cenovou politiku jako výrobce Pohody, firma Stormware. Produktu jsou věnovány stránky www.phmobile.eu, kde jsou uvedeny kromě potřebných informací také aktuální ceny. Tyto ceny jsou doporučené koncové, dealeri systému mají od výrobce procentuální slevy určené objemem prodaného software a stupně podpory koncovým zákazníkům. Aktuální ceny v tuto chvíli jsou:

PHmobile Server pro Pohodu MDB vč. licence pro 1 terminál	14.000,- Kč bez DPH
PHmobile přídatná licence pro další terminál MDB	3.500,- Kč bez DPH
PHmobile Server pro Pohodu SQL vč. licence pro 1 terminál	18.000,- Kč bez DPH
PHmobile přídatná licence pro další terminál SQL	4.000,- Kč bez DPH
PHmobile Server pro Pohodu E1 vč. licence pro 1 terminál	24.000,- Kč bez DPH
PHmobile přídatná licence pro další terminál E1	5.000,- Kč bez DPH
PHscanner, PHlabel	zdarma
Instalace systému u zákazníka	4.000,- Kč bez DPH
Samoinstalace zákazníkem s telefonickou podporou dodavatele	zdarma